



**МУНИЦИПАЛЬНОЕ КАЗЕННОЕ ДОШКОЛЬНОЕ ОБРАЗОВАТЕЛЬНОЕ УЧРЕЖДЕНИЕ
ГОРОДА НОВОСИБИРСКА «ДЕТСКИЙ САД № 482 КОМБИНИРОВАННОГО ВИДА
«РАДУГА»**

(МКДОУ № 482 комбинированного вида «Радуга»)

Лазурная ул., д. 2/1, Новосибирск, 630133

Тел./факс (383) 202-55-50

ОКПО 23642095, ОГРН 1025401921841

ИНН 5405170715/ КПП 540501001



УТВЕРЖДАЮ

Заведующий МКДОУ д/с №482

Г.А. Юстус

«09» января 2020 г.

Приказ №1/1-од

Паспорт доступности объекта социальной инфраструктуры

Новосибирск 2020

1. Общие сведения об объекте

1.1. Наименование (вид) объекта Муниципальное казенное дошкольное образовательное учреждение «Детский сад» №482 комбинированного вида «Радуга»

1.2. Адрес объекта 630133 г. Новосибирская область г. Новосибирск Октябрьский район, улица Лазурная 2/1

1.3. Сведения о размещении объекта:

- отдельно стоящее здание 2 этажей, 4288,6 кв.м.

- наличие прилегающего земельного участка (да, нет); 10936,0

1.4. Год постройки здания 1988 последнего капитального ремонта

1.5. Дата предстоящих плановых ремонтных работ:

текущего 2020, капитального нет сведения об организации, расположенной на объекте

1.6. Название организации (учреждения) Муниципальное казенное дошкольное образовательное учреждение города Новосибирска «Детский сад №482, комбинированного вида», краткое наименование – МКДОУ д/с № 482

(полное юридическое наименование – согласно Уставу, краткое наименование)

1.7. Юридический адрес организации (учреждения) 630133, Новосибирская область, г.Новосибирск, Лазурная 2/1

1.8. Основание для пользования объектом (оперативное управление, аренда, собственность)

1.9. Форма собственности (государственная, негосударственная) государственная

1.10. Территориальная принадлежность (*федеральная, региональная, муниципальная*)

1.11. Вышестоящая организация (наименование) Департамент образования мэрии г. Новосибирска

1.12. Адрес вышестоящей организации, другие координаты 630099, Новосибирск, Красный проспект, 34 Факс (383) 227-45-26

2. Характеристика деятельности организации на объекте

(по обслуживанию населения)

2.1. Сфера деятельности: Дошкольное образование

(здравоохранение, образование, социальная защита, физическая культура и спорт, культура, связь и информация, транспорт, жилой фонд, потребительский рынок и сфера услуг, другое)

2.2. Виды оказываемых услуг: Реализация основной образовательной программ дошкольного образования, уход и присмотр за детьми в возрасте от 1,5 до 7 лет

2.3. Форма оказания услуг: на объекте

(на объекте, с длительным пребыванием, в т.ч. проживанием, на дому, дистанционно)

2.4. Категории обслуживаемого населения по возрасту: (дети, взрослые трудоспособного возраста, пожилые; все возрастные категории): дети в возрасте от 1,5 до 7 лет

2.5. Категории обслуживаемых инвалидов: инвалиды, передвигающиеся на коляске, инвалиды с нарушениями опорно-двигательного аппарата; нарушениями зрения, нарушениями слуха, нарушениями умственного развития: Да

2.6. Плановая мощность: посещаемость (количество обслуживаемых в день), вместимость, пропускная способность 420 человек, вместимость, пропускная способность – 320 человек

2.7. Участие в исполнении ИПР инвалида, ребенка-инвалида (да, нет) Да

3. Состояние доступности объекта

3.1 Путь следования к объекту пассажирским транспортом: Маршрутные автобусы автобус № 30, 95, 97, 98, 96; маршрутное такси №18, 16, 2 до Остановки «Лазурная»

(описать маршрут движения с использованием пассажирского транспорта)

наличие адаптированного пассажирского транспорта к объекту нет

3.2 Путь к объекту от ближайшей остановки пассажирского транспорта:

3.2.1. расстояние до объекта от остановки транспорта 300 м

3.2.2. время движения (пешком) 5 мин

3.2.3. наличие выделенного от проезжей части пешеходного пути (*да, нет*) нет,

3.2.4. Перекрестки: **нерегулируемые**; регулируемые, со звуковой сигнализацией, таймером; **нет**

3.2.5. Информация на пути следования к объекту: *акустическая, тактильная, визуальная*; **нет**

3.2.6. Перепады высоты на пути: **есть, нет** (бордюры)

Их обустройство для инвалидов на коляске: да, **нет**

3.3. Организация доступности объекта для инвалидов – форма обслуживания *

№	Категория инвалидов (вид нарушения)	Вариант организации доступности объекта (формы обслуживания)*
	Все категории инвалидов и МГН	ВНД, ДУ
1	<i>в том числе инвалиды:</i>	
2	передвигающиеся на креслах-колясках	ВНД
3	с нарушениями опорно-двигательного аппарата	ВНД
4	с нарушениями зрения	ВНД
5	с нарушениями слуха	ДУ
6	с нарушениями умственного развития	ДУ

* - указывается один из вариантов: «А», «Б», «ДУ», «ВНД»

3.4 Состояние доступности основных структурно-функциональных зон

№	Основные структурно-функциональные зоны	Состояние доступности, в том числе для основных категорий инвалидов **
1	Территория, прилегающая к зданию (участок)	ДП-В
2	Вход (входы) в здание	ДП-И (У) ВНД
3	Путь (пути) движения внутри здания (в т.ч. пути эвакуации)	ДП-И (Г) ВНД
4	Зона целевого назначения здания (целевого посещения объекта)	ДП-И (Г, ДУ)
5	Санитарно-гигиенические помещения	ДП-В
6	Система информации и связи (на всех зонах)	ВНД
7	Пути движения к объекту (от остановки транспорта)	ДП-В

** Указывается:

ДП-В - доступно полностью всем; ДП-И (К, О, С, Г, У) – доступно полностью избирательно (указать категории инвалидов); ДЧ-В - доступно частично всем; ДЧ-И (К, О, С, Г, У) – доступно частично избирательно (указать категории инвалидов); ДУ - доступно условно, ВНД – временно недоступно

3.5. ИТОГОВОЕ ЗАКЛЮЧЕНИЕ о состоянии доступности ОСИ: **для инвалидов, передвигающихся на креслах – колясках, с нарушением опорно – двигательного аппарата с нарушением зрения – не доступно**

4. Управленческое решение

4.1. Рекомендации по адаптации основных структурных элементов объекта

№	Основные структурно-функциональные зоны объекта	Рекомендации по адаптации объекта (вид работы)*
1	Территория, прилегающая к зданию (участок)	Ремонт капитальный
2	Вход (входы) в здание	Ремонт капитальный
3	Путь (пути) движения внутри здания (в т.ч. пути эвакуации)	Технические решения невозможны
4	Зона целевого назначения здания (целевого посещения объекта)	Не нуждается
5	Санитарно-гигиенические помещения	Ремонт текущий
6	Система информации на объекте (на всех зонах)	Индивидуальное решение с ТСР
7	Пути движения к объекту (от остановки транспорта)	Индивидуальное решение с ТСР

*- указывается один из вариантов (видов работ): не нуждается; ремонт (текущий, капитальный); индивидуальное решение с ТСР; технические решения невозможны – организация альтернативной формы обслуживания

4.2. Период проведения работ __ **2020 – 2023** г.г. в рамках исполнения перспективного плана (по мере финансирования)

_____ (указывается наименование документа: программы, плана)

4.3. Ожидаемый результат (по состоянию доступности) после выполнения работ по адаптации:

Обеспечение условий для беспрепятственного пользования и инвалидами услугами в сфере образования

4.4. Для принятия решения **требуется**, не требуется (*нужное подчеркнуть*):

_____ Имеется заключение уполномоченной организации о состоянии доступности объекта

_____ не имеется _____

_____ (наименование документа и выдавшей его организации, дата), прилагается

4.5. Информация размещена (обновлена) на Карте доступности субъекта РФ дата _____

_____ **не размещено** _____

_____ (наименование сайта, портала)

УТВЕРЖДАЮ
 Заведующий МКДОУ Д/С №482
 _____ Г.А. Юстус
 «__» _____ г.

Анкета

(информация об объекте социальной инфраструктуры)

к паспорту доступности ОСИ

**МУНИЦИПАЛЬНОГО КАЗЕННОГО ДОШКОЛЬНОГО ОБРАЗОВАТЕЛЬНОГО УЧРЕЖДЕНИЯ
 ГОРОДА НОВОСИБИРСКА «ДЕТСКИЙ САД № 482 КОМБИНИРОВАННОГО ВИДА РАДУГА**

1. Общие сведения об объекте

1.1. Наименование (вид) объекта **Муниципальное казенное дошкольное образовательное учреждение города Новосибирска «Детский сад» №482 комбинированного вида «Радуга»**

1.2. Адрес объекта: 630133, Новосибирская область, г. Новосибирск, ул. Лазурная 2/1

1.3. Сведения о размещении объекта:

- отдельно стоящее здание 2 этажа, 4288,6 кв.м

- наличие прилегающего земельного участка (да, нет); 10936,0 кв.м

1.4. Год постройки здания 1988, последнего капитального ремонта

1.5. Дата предстоящих плановых ремонтных работ:

текущего 2020, капитального нет

1.6. Название организации (учреждения) **Муниципальное казенное дошкольное образовательное учреждение города Новосибирска «Детский сад» №482 комбинированного вида «Радуга» - МКДОУ д/с №482**

(полное юридическое наименование – согласно Уставу, краткое наименование)

1.7. Юридический адрес организации (учреждения) **630133, Новосибирская область, г.Новосибирск, Лазурная 2/1**

1.8. Основание для пользования объектом (оперативное управление, аренда, собственность)

1.9. Форма собственности (государственная, негосударственная) государственная

1.10. Территориальная принадлежность (федеральная, региональная, муниципальная)

Департамент образования мэрии г. Новосибирска

1.12. Адрес вышестоящей организации, другие координаты **630099, Новосибирск, Красный проспект, 34 Факс (383) 227-45-26**

2. Характеристика деятельности организации на объекте

(по обслуживанию населения)

2.1. Сфера деятельности: **Дошкольное образование**

(здравоохранение, образование, социальная защита, физическая культура и спорт, культура, связь и информация, транспорт, жилой фонд, потребительский рынок и сфера услуг, другое)

2.2. Виды оказываемых услуг: **Реализация основной образовательной программ дошкольного образования, уход и присмотр ха детьми в возрасте от 1 года 6 месяцев до 7 лет**

2.3. Форма оказания услуг: на объекте

(на объекте, с длительным пребыванием, в т.ч. проживанием, на дому, дистанционно)

2.4. Категории обслуживаемого населения по возрасту: (дети, взрослые трудоспособного возраста, пожилые; все возрастные категории): **дети в возрасте от 1,5 до 7 лет**

2.5. Категории обслуживаемых инвалидов: инвалиды, передвигающиеся на коляске, инвалиды с нарушениями опорно-двигательного аппарата; нарушениями зрения, нарушениями слуха, нарушениями умственного развития: **нет**

2.6. Плановая мощность: посещаемость (количество обслуживаемых в день), вместимость, пропускная способность **420 человек, вместимость, пропускная способность – 320 человек**

2.7. Участие в исполнении ИПР инвалида, ребенка-инвалида (да, нет) **нет**

4. Управленческое решение

4.1. Рекомендации по адаптации основных структурных элементов объекта

№	Основные структурно-функциональные зоны объекта	Рекомендации по адаптации объекта (вид работы)*
1	Территория, прилегающая к зданию (участок)	Ремонт капитальный
2	Вход (входы) в здание	Ремонт капитальный
3	Путь (пути) движения внутри здания (в т.ч. пути эвакуации)	Технические решения невозможны
4	Зона целевого назначения здания (целевого посещения объекта)	Не нуждается
5	Санитарно-гигиенические помещения	Ремонт текущий
6	Система информации на объекте (на всех зонах)	Индивидуальное решение с ТСР
7	Пути движения к объекту (от остановки транспорта)	Индивидуальное решение с ТСР

*. указывается один из вариантов (видов работ): не нуждается; ремонт (текущий, капитальный); индивидуальное решение с ТСР; технические решения невозможны – организация альтернативной формы обслуживания

4.2. Период проведения работ __ 2020 – 2023 г.г. в рамках исполнения перспективного плана (по мере финансирования)

(указывается наименование документа: программы, плана)

4.3. Ожидаемый результат (по состоянию доступности) после выполнения работ по адаптации: Обеспечение условий для беспрепятственного пользования и инвалидами услугами в сфере образования

4.4. Для принятия решения **требуется**, не требуется (нужное подчеркнуть):

Имеется заключение уполномоченной организации о состоянии доступности объекта
не имеется _____

(наименование документа и выдавшей его организации, дата), прилагается

4.5. Информация размещена (обновлена) на Карте доступности субъекта РФ дата _____
не размещено _____

(наименование сайта, портала)

от «___» __ 2020 г. № _____

I Результаты обследования:

**1. Территории, прилегающей к зданию (участка)
прилегающей территории МКДОУ _____**

МУНИЦИПАЛЬНОГО КАЗЕННОГО ДОШКОЛЬНОГО ОБРАЗОВАТЕЛЬНОГО УЧРЕЖДЕНИЯ ГОРОДА
НОВОСИБИРСКА «ДЕТСКИЙ САД №482 КОМБИНИРОВАННОГО ВИДА «РАДУГА»

630133, Новосибирская область, г. Новосибирск, ул. Лазурная 2/1

Наименование объекта, адрес

№	Наименование функционально-планировочного элемента	Наличие элемента			Выявленные нарушения и замечания		Работы по адаптации объектов	
		есть/нет	№ на плане	№ фото	Содержание	Значимо для инвалида (категория)	Содержание	Виды работ
1.1	Вход (входы) на территорию	есть		1	Нарушение не выявлено	<i>К,О,Г, У,С</i>		
1.2	Путь (пути) движения на территории	есть		1	Не соответствует нормам СНиП 35-01-2001	<i>С</i>	Приведение в соответствии нормами СНиП	Индивидуальное решение с ТСР
1.3	Лестница (наружная)	нет		2	Не соответствует нормам СНиП 35-01-2001	<i>КОС</i>	Приведение в соответствии нормами СНиП	Индивидуальное решение с ТСР
1.4	Пандус (наружный)	нет			Не соответствует нормам СНиП 35-01-2001	<i>К,О</i>	Приведение в соответствии нормами СНиП.	Индивидуальное решение с ТСР
1.5	Автостоянка и парковка	нет			Не соответствует нормам СНиП 35-01-2001	<i>К,О,Г, У,С</i>	Приведение в соответствии нормами СНиП.	Заявка МКУ
1.6	Общие требования к зоне	Зона 4 «Зона целевого назначения здания (целевого посещения объекта)».			Не соответствует нормам СНиП 35-01-2001	<i>ДЧ-И (С, Г, У)</i>	доступность мест целевого назначения объекта и путей движения к ним	Индивидуальное решение с ТСР

II Заключение по зоне:

Наименование структурно-функциональной зоны	Состояние доступности* (к пункту 3.4 Акта обследования ОСИ)	Приложение		Рекомендации по адаптации (вид работы)** к пункту 4.1 Акта обследования ОСИ
		№ на плане	№ фото	
Зона 4 «Зона целевого назначения здания (целевого посещения объекта)».	<i>ДЧ-И (С, Г, У)</i>		1,2	Индивидуальное решение с ТСП

* указывается: ДП-В - доступно полностью всем; ДП-И (К, О, С, Г, У) – доступно полностью избирательно (указать категории инвалидов); ДЧ-В - доступно частично всем; ДЧ-И (К, О, С, Г, У) – доступно частично избирательно (указать категории инвалидов); ДУ - доступно условно, ВНД - недоступно

**указывается один из вариантов: не нуждается; ремонт (текущий, капитальный); индивидуальное решение с ТСП; технические решения невозможны – организация альтернативной формы обслуживания

Комментарий к заключению: _____ ДЧ - И ____ (С, Г, У) _____

I Результаты обследования:

2. Входа (входов) в здание Муниципальное казенное дошкольное образовательное учреждение «Детский сад» № 482 комбинированного вида «Радуга»

(Наименование объекта, адрес)

№ п/п	Наименование функционально-планировочного элемента	Наличие элемента			Выявленные нарушения и замечания		Работы по адаптации объектов	
		есть/нет	№ на плане	№ фото	Содержание	Значимо для инвалида (категория)	Содержание	Виды работ
2.1	Лестница (наружная)	есть		2	Отсутствие тактильных пиктограмм	<i>ДЧ-И (С, Г, У)</i>	Приобретение и установка	ТР
2.2	Пандус (наружный)	нет			Отсутствие пандуса	<i>ДЧ-И (С, Г, У)</i>	может быть выполнено лишь в порядке капитального ремонта или реконструкции.	КР
2.3	Входная площадка (перед дверью)	есть		2	Отсутствие прорезиненной плитки, отсутствие тактильной ленты и ограничений на ступени	<i>ДЧ-И (С, Г, У)</i>	Приобретение и установка	ТР
2.4	Дверь (входная)	есть		3		<i>ДЧ-И (С, Г, У)</i>	может быть выполнено лишь в порядке капитального ремонта или реконструкции.	КР
2.5	Тамбур	нет				<i>ДЧ-И (С, Г, У)</i>	может быть выполнено лишь в порядке капитального ремонта или реконструкции.	Индивидуальное решение с ТСР

	Общие требования к зоне				Отсутствие специально выделенной зоны или участка	<i>ДЧ-И (С,Г, У)</i>	доступность мест целевого назначения объекта и путей движения к ним	Индивидуальное решение с ТСП
--	-------------------------	--	--	--	---	----------------------	---	------------------------------

II Заключение по зоне:

Наименование структурно-функциональной зоны	Состояние доступности*(к пункту 3.4 Акта обследования ОСИ)	Приложение		Рекомендации по адаптации (вид работы)**к пункту 4.1 Акта обследования ОСИ
		№ на плане	№ фото	
Зона 4 «Зона целевого назначения здания (целевого посещения объекта)».	<i>ДЧ-И (С,Г, У)</i>		2,3	Индивидуальное решение с ТСП

* указывается: ДП-В - доступно полностью всем; ДП-И (К, О, С, Г, У) – доступно полностью избирательно (указать категории инвалидов); ДЧ-В - доступно частично всем; ДЧ-И (К, О, С, Г, У) – доступно частично избирательно (указать категории инвалидов); ДУ - доступно условно, ВНД - недоступно

**указывается один из вариантов: не нуждается; ремонт (текущий, капитальный); индивидуальное решение с ТСП; технические решения невозможны – организация альтернативной формы обслуживания

Комментарий к заключению: _____ ДЧ – И (С,Г, У) _____

I Результаты обследования:

3. Пути (путей) движения внутри здания (в т.ч. путей эвакуации) МУНИЦИПАЛЬНОГО КАЗЕННОГО ДОШКОЛЬНОГО ОБРАЗОВАТЕЛЬНОГО УЧРЕЖДЕНИЯ ГОРОДА НОВОСИБИРСКА «ДЕТСКИЙ САД № 482 КОМБИНИРОВАННОГО ВИДА «РАДУГА» УЛ. ЛАЗУРНАЯ 2/1

(наименование объекта, адрес)

№ п/п	Наименование функционально-планировочного элемента	Наличие элемента			Выявленные нарушения и замечания		Работы по адаптации объектов	
		есть/ нет	№ на плане	№ фото	Содержание	Значимо для инвалида (категория)	Содержание	Виды работ
3.1	Коридор (вестибюль, зона ожидания, галерея)	есть		4	Отсутствие тактильных пиктограмм	<i>ДЧ-И (С, Г, У)</i>	Приобретение и установка	ТР
3.2	Лестница (внутри здания)	есть			Отсутствие тактильных пиктограмм, тактильной ленты, ограничений на ступенях, контрастной маркировки ступеней	<i>ДЧ-И (С, Г, У)</i>	Приобретение и установка	ТР
3.3	Пандус (внутри здания)	нет			нет	все	Может быть выполнено в порядке капитального ремонта	КР
3.4	Лифт пассажирский (или подъемник)	нет			нет	все	Может быть выполнено в порядке капитального ремонта	КР
3.5	Дверь	есть			Отсутствие тактильных пиктограмм, контрастной маркировки дверных проемов	<i>ДЧ-И (С, Г, У)</i>	Приобретение и установка	ТР
3.6	Пути эвакуации (в т.ч. зоны безопасности)	есть			Отсутствие тактильных пиктограмм, тактильной ленты	<i>ДЧ-И (С, Г, У)</i>	Приобретение и установка	ТР
	Общие требования к зоне	Зона 4 «Зона целево			Отсутствие специально выделенной	<i>ДЧ-И (С, Г, У)</i>	Приобретение и установка	ТР

		го назначения здания (целевого посещения объекта)».			зоны или участка			
--	--	---	--	--	------------------	--	--	--

II Заключение по зоне:

Наименование структурно-функциональной зоны	Состояние доступности* (к пункту 3.4 Акта обследования ОСИ)	Приложение		Рекомендации по адаптации (вид работы)**к пункту 4.1 Акта обследования ОСИ
		№ на плане	№ фото	
Зона 4 «Зона целевого назначения здания (целевого посещения объекта)».	<i>ДЧ-И (С,Г, У)</i>			Текущий ремонт

* указывается: ДП-В - доступно полностью всем; ДП-И (К, О, С, Г, У) – доступно полностью избирательно (указать категории инвалидов); ДЧ-В - доступно частично всем; ДЧ-И (К, О, С, Г, У) – доступно частично избирательно (указать категории инвалидов); ДУ - доступно условно, ВНД - недоступно

**указывается один из вариантов: не нуждается; ремонт (текущий, капитальный); индивидуальное решение с ТСР; технические решения невозможны – организация альтернативной формы обслуживания

Комментарий к заключению: _____ ДЧ – И (С, Г, У) _____

I Результаты обследования: МУНИЦИПАЛЬНОГО КАЗЕННОГО ДОШКОЛЬНОГО ОБРАЗОВАТЕЛЬНОГО УЧРЕЖДЕНИЯ ГОРОДА НОВОСИБИРСКА «ДЕТСКИЙ САД №482 КОМБИНИРОВАННОГО ВИДА «РАДУГА» УЛ. ЛАЗУРНАЯ 2/1

6. Системы информации на объекте

(наименование объекта, адрес)

№	Наименование функционально-планировочного элемента	Наличие элемента			Выявленные нарушения и замечания		Работы по адаптации объектов	
		есть/ нет	№ на плане	№ фото	Содержание	Значимо для инвалида (категория)	Содержание	Виды работ
6.1	Визуальные средства	есть			Отсутствие табличек с шрифтом Брайля	ДЧ-И (С, Г, У)	Приобретение и установка	ТР
6.2	Акустические средства	нет			Отсутствие акустических средств	ДЧ-И (С, Г, У)	Приобретение и установка	Индивидуальные решения с ТСП
6.3	Тактильные средства	нет			Отсутствие тактильных пиктограмм	ДЧ-И (С, Г, У)	Приобретение и установка	ТР
	Общие требования к зоне	Зона 4 «Зона целевого назначения здания (целевого посещения объекта)».			специально выделенной зоны или участка	ДЧ-И (С, Г, У)	Доступность мест целевого назначения объекта и путей движения к ним	индивидуальное решение с ТСП

II Заключение по зоне:

Наименование структурно-функциональной зоны	Состояние доступности* (к пункту 3.4 Акта обследования ОСИ)	Приложение		Рекомендации по адаптации (вид работы)** к пункту 4.1 Акта обследования ОСИ
		№ на плане	№ фото	
Зона 4 «Зона целевого назначения здания (целевого посещения объекта)».	ДЧ-И (С, Г, У)			Текущий ремонт, Индивидуальное решение с ТСП

--	--	--	--	--

** указывается: ДП-В - доступно полностью всем; ДП-И (К, О, С, Г, У) – доступно полностью избирательно (указать категории инвалидов); ДЧ-В - доступно частично всем; ДЧ-И (К, О, С, Г, У) – доступно частично избирательно (указать категории инвалидов); ДУ - доступно условно, ВНД - недоступно*

***указывается один из вариантов: не нуждается; ремонт (текущий, капитальный); индивидуальное решение с ТСР; технические решения невозможны – организация альтернативной формы обслуживания*

Комментарий к заключению: _____ ДЧ – И (С, Г, У) _____

Адресная программа (план) адаптации объектов социальной инфраструктуры
и обеспечения доступности услуг для инвалидов и других МГН
на территории МУНИЦИПАЛЬНОГО КАЗЕННОГО ДОШКОЛЬНОГО ОБРАЗОВАТЕЛЬНОГО УЧРЕЖДЕНИЯ ГОРОДА НОВОСИБИРСКА «ДЕТСКИЙ САД
№482 КОМБИНИРОВАННОГО ВИДА «РАДУГА» УЛ. ЛАЗУРНАЯ 2/1
на _____2020_____ год

№	Наименование объекта и название организации, расположенной на объекте	Адрес объекта	№ паспорта доступности объекта	Плановые работы		Ожидаемый результат (по состоянию доступности)***	Финансирование		Ответственный исполнитель соисполнители	Дата текущего контроля
				Содержание работ*	Вид** работ		Объем, тыс. руб.	Источник		
1	2	3	4	5	6	7	8	9	10	11
	Муниципальное казенное дошкольное образовательное учреждение «Детский сад» № 482 комбинированного вида «Радуга»	630133, Новосибирская область, г.Новосибирск, ул. Лазурная 2/1		Индивидуальное решение ТСП, текущий ремонт	ТР	ДЧ-И (С, Г, У)			Заведующий Г.А. Юстус	2020

Примечание: структура (разделы) адресной программы (плана) формируются аналогично структуре Реестра ОСИ

* - указываются мероприятия в соответствии с управленческим решением – «Рекомендации по адаптации основных структурных элементов объекта» Паспорта ОСИ

** - указывается вид работы в соответствии с классификатором:

ТР – текущий ремонт

ПСД – подготовка проектно-сметной документации

Стр. – строительство

КР – капитальный ремонт

Рек – реконструкция

Орг. – организация альтернативной формы обслуживания и др. орг. мероприятия

*** - указывается: ДП-В - доступен полностью всем; ДП-И (К, О, С, Г, У) - доступен полностью избирательно (указать, каким категориям инвалидов); ДЧ-В - доступен частично всем; ДЧ-И (К, О, С, Г, У) – доступен частично избирательно (указать категории инвалидов); ДУ - доступно условно (ДУ-В или ДУ-И)

ОТЧЕТ О ВЫПОЛНЕНИИ

адресной программы (плана) адаптации объектов социальной инфраструктуры
и обеспечения доступности услуг для инвалидов и других МГН на территории

**Муниципальное казенное дошкольное образовательное учреждение «Детский сад» №482 комбинированного вида «Радуга» 630133
ул. Лазурная 2/1**

за ___2020_год

№	Наименование объекта и название организации расположенной на объекте	Адрес объекта	№ пасп орта дост упн ости объе кта	Выполненные работы		Оценка результ ата (по состоя нию доступ ности) ***	Фактические затраты		Причины невыполнения	Заключение
				Содержа ние работ *	Оценка работ **		Объе м, тыс.р уб.	Оценка ***		
1	2	3	4	5	6	7	8	9	10	11
	Муниципальное казенное дошкольное образовательное учреждение «Детский сад» № 482 комбинированного вида «Радуга»	630133, Новосибирская область, г.Новосибирск, ул. Лазурная		Индивидуальное решение ТСР, текущий ремонт	Перенос на. 2021г.	ДЧ-И (С, Г, У)	0	Не выделен о	Отсутствие финансирования	

* - указываются фактически выполненные мероприятия на объекте

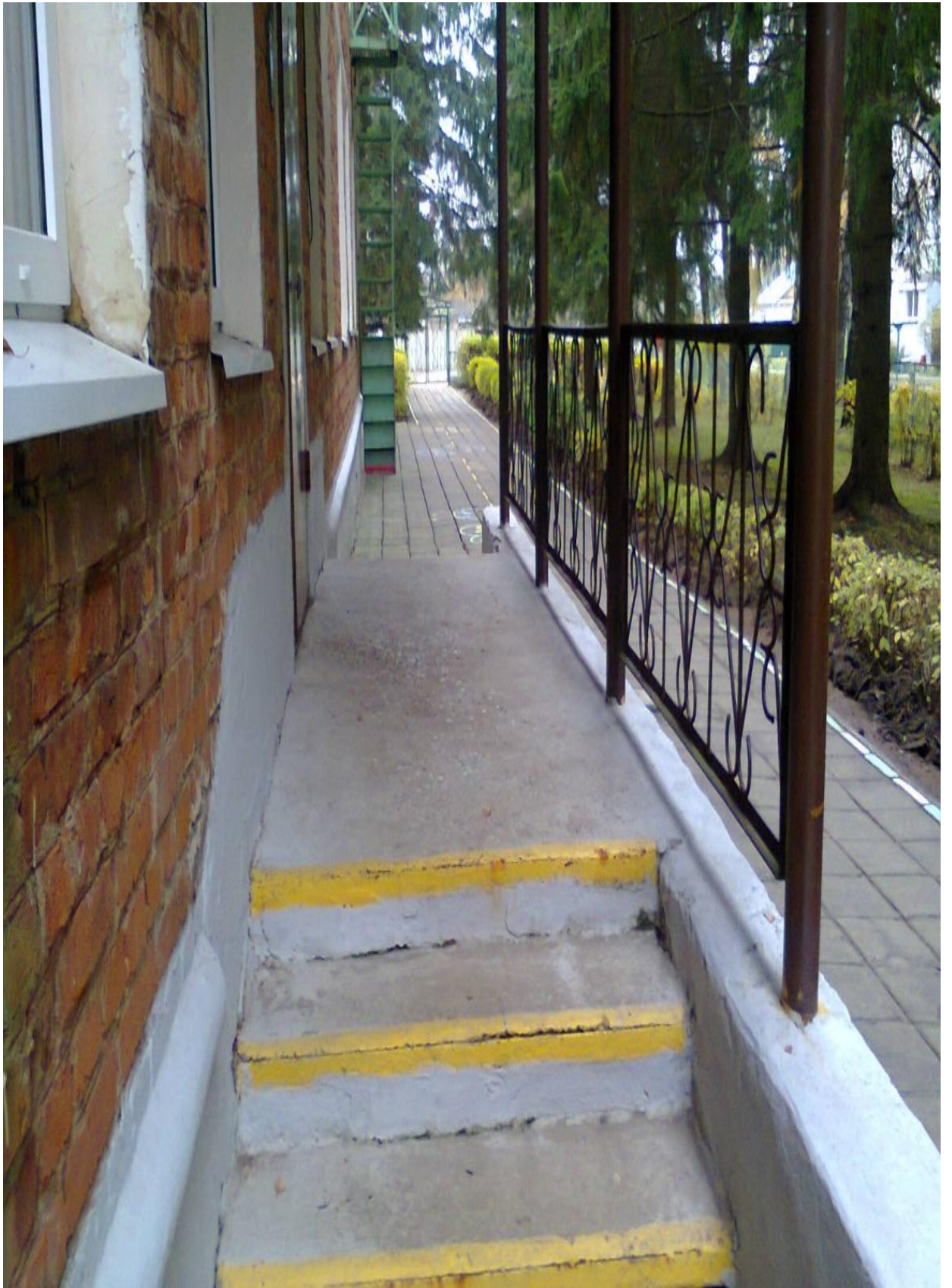
** - оценивается объем выполненной работы в сравнении с плановыми работами: полностью; частично; перенесено на следующий период; выполнено сверх плана

*** - указывается: ДП-В - доступен полностью всем; ДП-И (К, О, С, Г, У) - доступен полностью избирательно (указать, каким категориям инвалидов); ДЧ-В - доступен частично всем; ДЧ-И (К, О, С, Г, У) – доступен частично избирательно (указать категории инвалидов); ДУ - доступно условно (ДУ-В или ДУ-И)

**** - оценивается в сравнении с плановыми показателями: полностью, частично, не выделено, с дополнительным финансированием



ФОТО № 1



ΦΟΤΟ Νο 2



ФОТО № 3

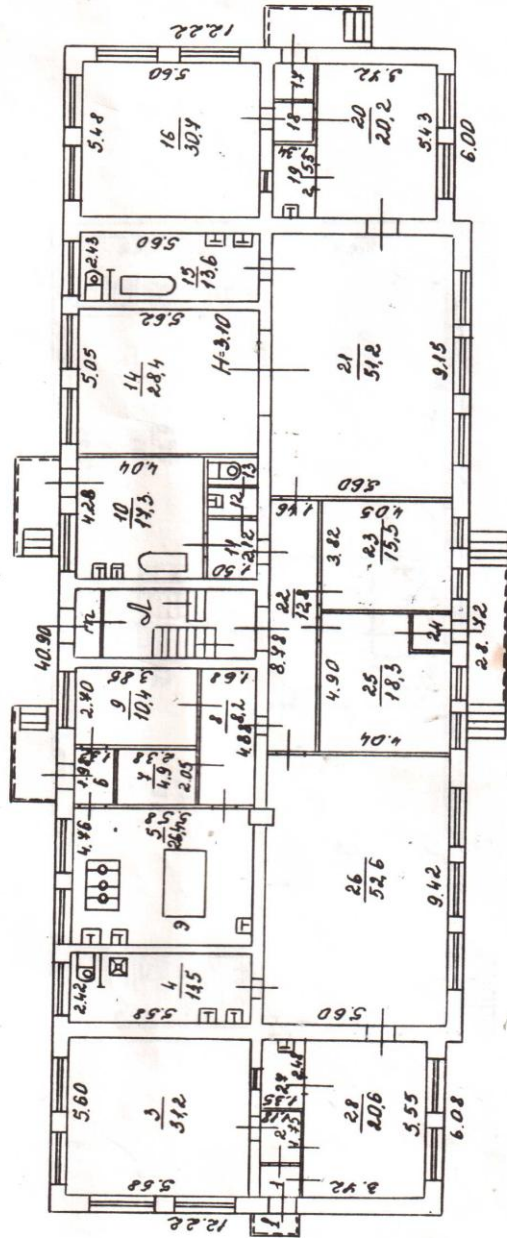


ΦΟΤΟ Νο 4

ПЛАН 1 ЭТАЖА

находящаяся в Уч. и Строительн. Новой ул. А. № 3
принадлежащего Детский сад

этаж I



ЭКСПЛУАТАЦИЯ
 № 100/001
 Директор
 5042
 1241

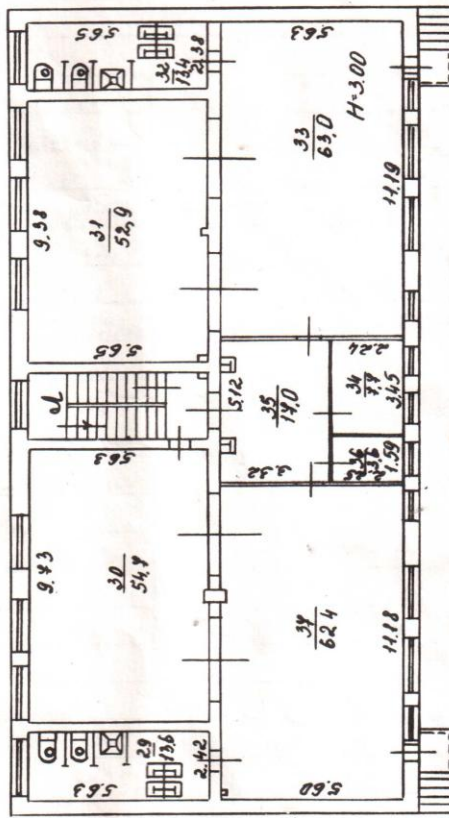
Копия выдана № 8 от 04 1986 г.
 По состоянию на 3 " 04 1986 г.
 Копировал С.Г. Сидоров
 Проверил И.А. Сидоров

Масштаб 1:200

ПЛАН 2 ЭТАЖА

находящаяся в 92-м Бродовском Уголке ул. А. № 3
принадлежащую Детскому саду

2 Этаж



Копия изготовлена в 04 1986 г.
По составлению в 04 1986 г.
Нелиповский
Проверил

Масштаб 1:200

ФОТО № 7

ПЛАН УЧАСТКА

